

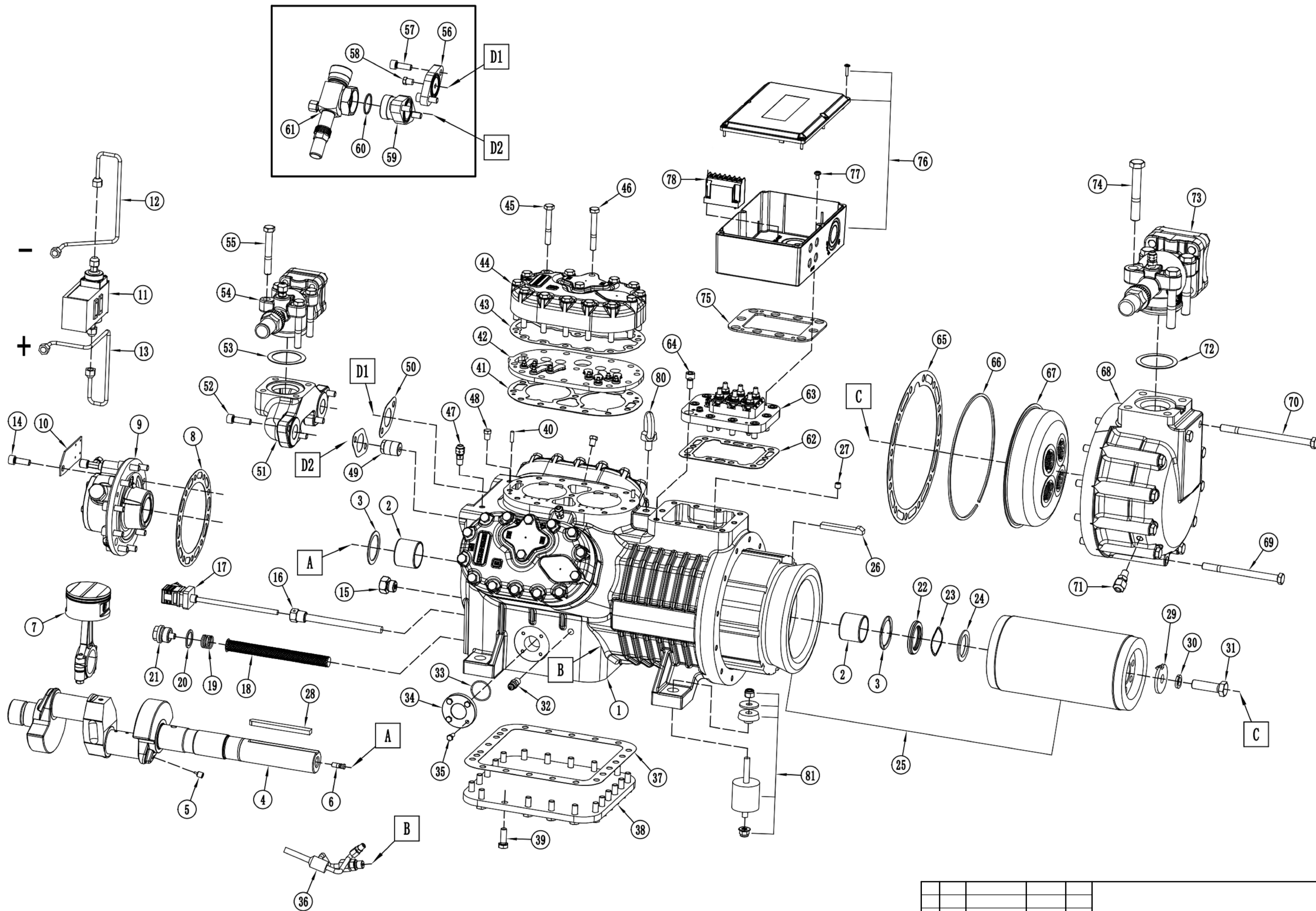
Справ. №

Подп. и дата

Взам. инв. №

Подп. и дата

Инв. № подл.



Изм.	Лист	№ докум.	Подп.	Дата			
Разраб.	SVK			16.12.24			
Проб.	PTR						
Т. контр.	BLV						
Н. контр.							
Утв.	PVL						
					R6H28E4K R6H37E4K R6G32E4K R6G45E4K R6F45E4K R6F53E4K		
					Лист	Масса	Масштаб
						-	1:1
					Лист	Листов	1
					РИДАН-ТРЕЙД		

Копировал

Формат A2

№ на чертеже	Наименование	Размер	Код заказа	Кол-во, шт.
1	Корпус	Ø82	32103682001	1
2	Подшипник скольжения	Ø50×Ø45×40	32103401025	2
3	Упорное кольцо (со стороны масляного насоса)	Ø62×Ø48×2	32103402070	1
3	Упорное кольцо	Ø62×Ø48×2	32103416005	1
4	Коленчатый вал	603	32103602120	1
5	Винт для масляного отверстия	Rc1/8	32103413015	3
6	Заглушка			1
7	Шатунно-поршневая группа	Ø82	32103602051	6
8	Прокладка масляного насоса	Ø182×Ø133×0.8	32103401245	1
9	Масляный насос в сборе		32103401250	1
10	Кронштейн прессостата			1
11	Дифференциальное реле контроля смазки		060B017291R	1
12	Подключение к стороне низкого давления			1
13	Подключение к стороне высокого давления			1
14	Болт с шестигранным углублением	M10×30/12.9	31102406045	10
15	Воздушный балансировочный клапан			2
16	Трубка нагревателя картера	Rc1/2	32103406020	1
17	Нагреватель картера	220V-240V/140W	32103406031	1
18	Масляный фильтр	Ø18×195	32103408005	1
19	Пружина	Ø23.3×Ø2×28	32103408015	1
20	Алюминиевая прокладка			1
21	Шестигранная магнитная заглушка	Ø10×15	32103408035	1
22	Седло уплотнительного кольца		32103405045	1
23	Гофрированная прокладка	Ø60×Ø47.5×0.6	32103405060	1
24	Кольцо для осевой регулировки ротора		32103405070	1
25	Электродвигатель	U37kW	32103605036	1
26	Шпонка клиновая	82×12×8	32103405180	1
27	Стопорный винт статора	M10	31102405125	1
28	Шпонка	12×8×120	32103405135	1
29	Упорная шайба	Ø54×Ø16×5	32103405145	1
30	Шайба пружинная	Ø16	32008205190	1
31	Болт шестигранный	M16×50/10.9	31008205210	1
32	Клапан шредера	Rc1/4-7/16"-20UNF	32005206010	1
33	Прокладка смотрового стекла	Ø35×2.5	32103406005	1
34	Смотровое стекло	Ø67×8.5	32103406010	1
35	Болт шестигранный	M6×18/10.9	31102406005	4
36	Двойная возвратная трубка		32103402130	1
37	Прокладка опорной плиты	271×250×0.45	32103401265	1
38	Опорная плита		32103401275	1
39	Болт шестигранный	M10×30/10.9	31103201100	23
40	Штифт	Ø6×20	32103403090	6
41	Прокладка клапанной доски	Ø82	32103401135	3
42	Клапанная доска в сборе	Ø82	32103601175	3
43	Прокладка крышки блока цилиндров		32103401180	3
44	Крышка блока цилиндров		32103401213	3
45	Болт шестигранный	M10×70/10.9	31102401145	36
46	Болт шестигранный	M10×75/10.9	31102401065	9
47	Штуцер отбора давления	Rc1/8-7/16"-20UNF	32105206020	2
48	Заглушка	Rc1/8	32101406020	2
49	Предохранительный клапан	Rc3/4(30KG)	32103402020	1
50	Прокладка клапана нагнетания	Ø36×66×0.8	32102406015	2
51	Седло клапана		32103606095	1
52	Болт с шестигранным углублением	M10×30/12.9	31102406045	4
53	Прокладка нагнетательного клапана	ф70×ф54×1	32102406020	1
54	Клапан запорный нагнетания	Ø42 (1 5/8")	32103606135	1
55	Болт шестигранный	M12×85/10.9级	31103606160	4
62	Прокладка клеммной колодки	165×120×0.8	32102404005	1
63	Клеммная колодка		32103604010	1
64	Винт	M10×20/12.9	31103404015	10

№ на чертеже	Наименование	Размер	Код заказа	Кол-во, шт.
65	Прокладка крышки двигателя	Ø286×Ø236×1	32103401035	1
66	Стопорное кольцо фильтра	Ø223×2.8	32103405200	1
67	Фильтр всасывающий	Ø223	32103405190	1
68	Крышка двигателя	135	32103401060	1
69	Болт шестигранный	M12×150/10.9	31103401096	10
70	Болт шестигранный	M12×180/10.9	31103401086	2
71	Штуцер отбора давления	Rc1/4-M16×1.5	32005206265	1
72	Прокладка всасывающего клапана	Ø75×Ø60×1	32103406040	1
73	Клапан запорный всасывания	Ø54 (2 1/8")	32103406050	1
74	Болт шестигранный	M16×105/10.9	31103406075	4
75	Прокладка клеммной коробки		32103404030	1
76	Клеммная коробка		33103404025	1
77	Винт	M6×10	31004309065	4
78	Блок защиты электродвигателя		32101204135	1
80	Рым-болт M12			1
81	Амортизатор		32103407021	1

Запасные части не указанные на схеме

Наименование	Размер	Код заказа	Кол-во, шт.
Комплект прокладок	поз. 8, 37, 41, 43, 53, 62, 65, 72, 75	32103615020	1

Аксессуары

Наименование	Размер	Код заказа	Кол-во, шт.
Вентилятор обдува	Ø350, 380В/3ф/5Гц	32103652009	1
Комплект крепления вентилятора обдува		32103652023	1
Комплект регулятора производительности с крышкой блока цилиндров		32103651928	1
Дифференциальное реле контроля смазки Delta P II		32103406230	1
Реле перепада давления MP55	90 с	060B017291R	1